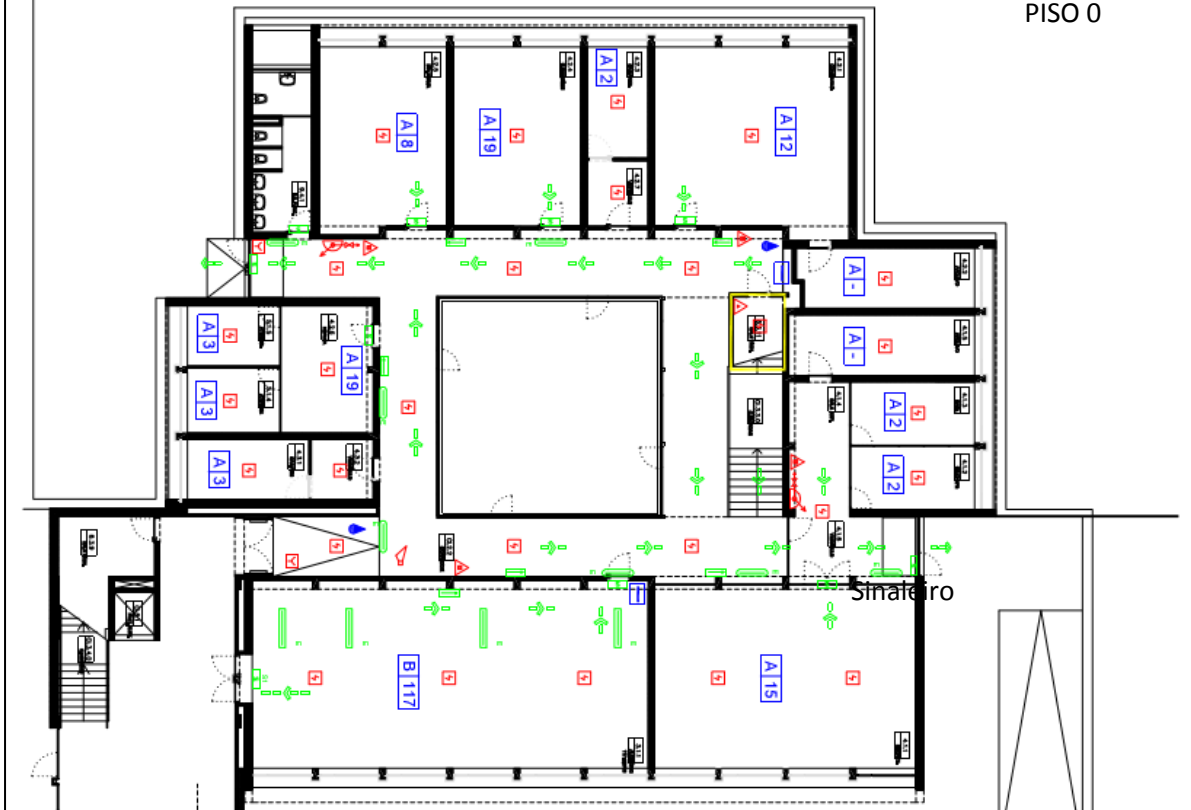


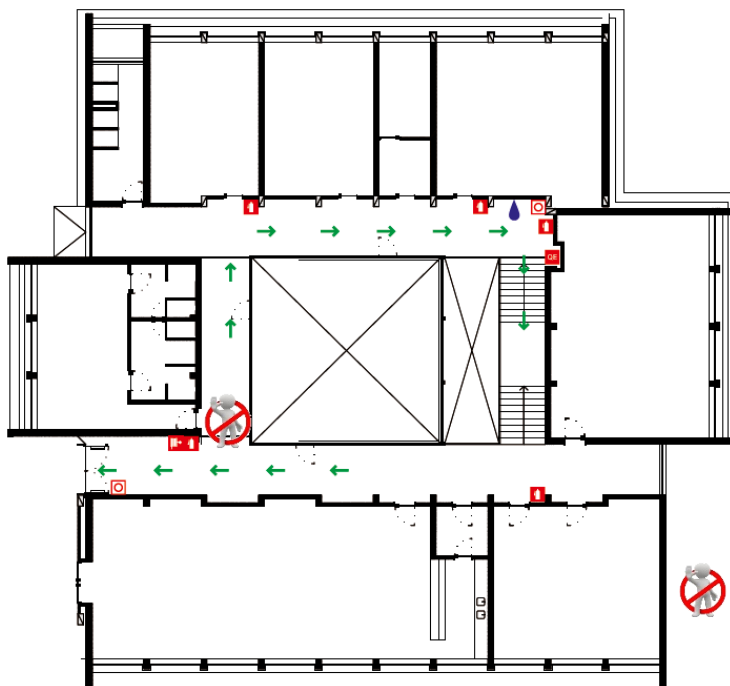
Planta de Emergência

BLOCO B
PISO 0



Planta de Emergência

Clique em Assinar para
adicionar texto e inserir
assinaturas em um arquivo
PDF.



TELEFONE DE EMERGÊNCIA
112

LEGENDA - LEGEND

VÓZ DE ÁGUA YOU ARE HERE	VIA DE EVACUAÇÃO EMERGENCY EXIT
EXTINTOR FIRE EXTINGUISHER	VIA DE EVACUAÇÃO ALTERNATIVA ALTERNATIVE EMERGENCY EXIT
CARPETIL FIRE HOSE	CORTE DE ENERGIA ENERGY CUT
BOTÃO DE ALARME ALARM PUSH-BUTTON	CORTE PARCIAL DE ENERGIA PARTIAL ENERGY CUT
QUADRO ELÉCTRICO ELECTRIC BOARD	

EM CASO DE INCÊNDIO P

Se descobrir um incêndio:

- Mantenha-se calmo, não grite nem corra.
- Comunique rapidamente à recepção a localização do fogo.
- Afaste e feche as portas ao redor do seu cômodo, sem correr riscos inúteis.
- Se não conseguir apagar o fogo, abandone imediatamente o local.
- Dirija-se para a saída, seguindo a sinalização de emergência. Caminhe tranquilo para não respingar o fumo.

Se ouvir o sinal de alarme:

- Dirija-se calmamente para a saída, seguindo a sinalização de segurança.
- Feche as portas ao sair.
- Não utilize os elevadores.
- Obedeça às instruções da Direção e não volte para trás sem autorização.

IN CASE OF FIRE GB

If you discover a fire:

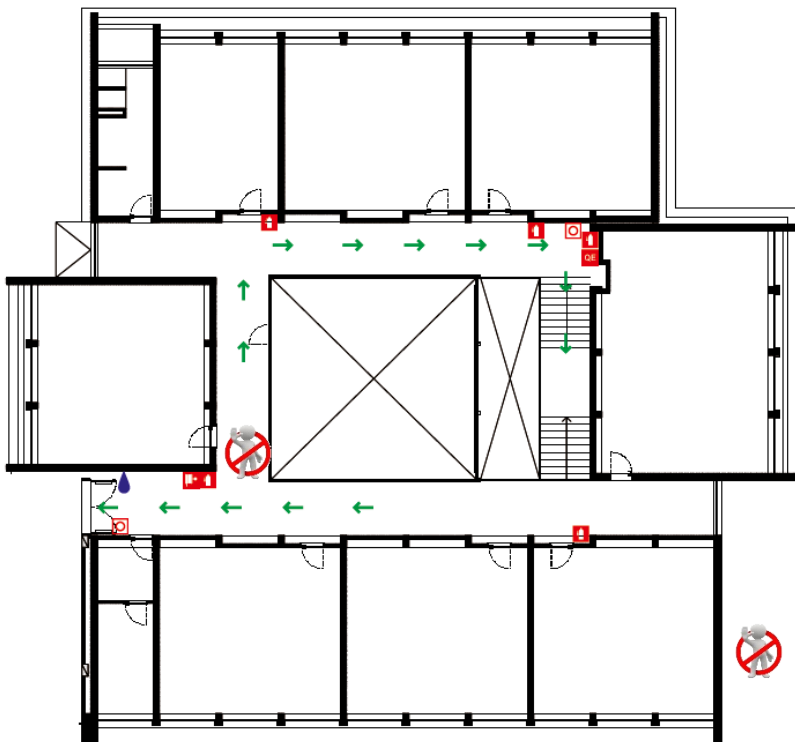
- Keep calm. Do not shout and not run.
- Inform immediately the reception desk about where you have discovered the fire.
- Fight the fire with the means you have, but without taking personal risks.
- If you can not extinguish the fire, leave immediately the place.
- Go to the exit, following the security signs.
- Walk bounded in order to avoid breathing the smoke.

If you hear the fire alarm:

- Walk calmly to the exit following the security signs.
- Close the doors behind you.
- Do not use the lift.
- Follow the instructions of the Direction and do not go back without authorization.

Bloco B
Piso 1

Planta de Emergência



TELEFONE DE EMERGÊNCIA
112

- LEGENDA - LEGEND
- VOCE ESTÁ AQUI / YOU ARE HERE
 - EXTINTOR / FIRE EXTINGUISHER
 - MANGOTE / FIRE HOSE
 - BOTÃO DE ALARME / ALARM PUSH-BUTTON
 - QUADEIRO ELÉCTRICO / ELECTRIC BOARD
 - VIA DE EVACUAÇÃO / EMERGENCY EXIT
 - VIA DE EVACUAÇÃO ALTERNATIVA / ALTERNATIVE EMERGENCY EXIT
 - CORTE DE ENERGIA / ENERGY CUT
 - CORTE PARCIAL DE ENERGIA / PARTIAL ENERGY CUT

EM CASO DE INCÊNDIO P

Se descobrir um incêndio:

- Mantenha-se calmo, não grite nem corra.
- Comunique rapidamente à recepção a localização do fogo.
- Ataque o fogo com os meios ao seu alcance, sem correr riscos inúteis.
- Se não conseguir apagar o fogo, abandone imediatamente o local.
- Dirija-se para a saída, seguindo a sinalização de segurança.
- Caminhe baixado para não respirar a fumaça.

Se ouvir o sinal de alarme:

- Dirija-se calmamente para a saída, seguindo a sinalização de segurança.
- Feche as portas ao sair.
- Nunca utilize os elevadores.
- Obedeça às instruções da Direção e não volte para trás sem autorização.

IN CASE OF FIRE GB

If you discover a fire:

- Keep calm. Do not shout and not run.
- Inform immediately the reception desk about where you have discovered the fire.
- Fight the fire with the means you have, but without taking personal risks.
- If you can not extinguish the fire, leave immediately the place.
- Go to the exit, following the security signs.
- Walk bounded in order to avoid breathing the smoke.

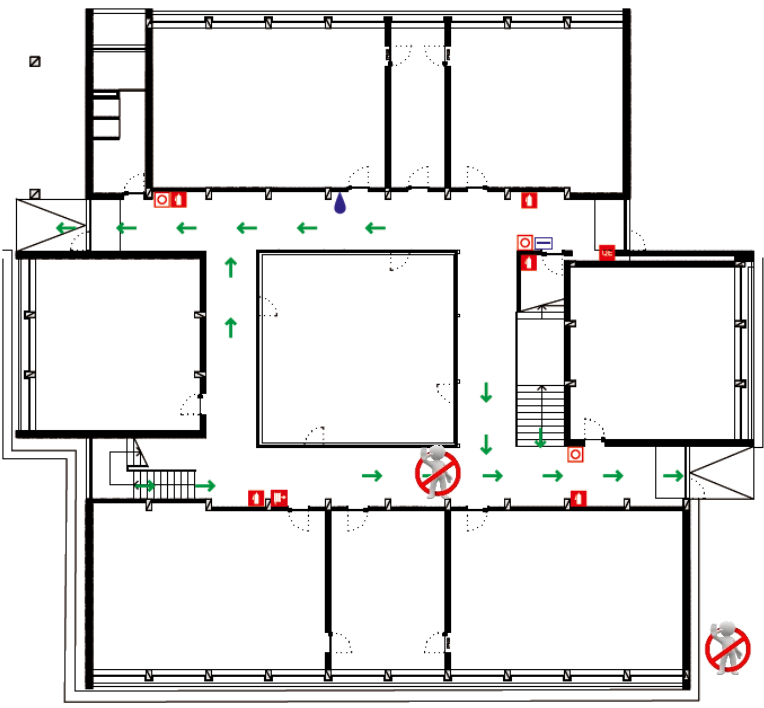
If you hear the fire alarm:

- Walk calmly to the exit following the security signs.
- Close the doors behind you.
- Do not use de lift.
- Follow the instructions of the Direction and do not go back without authorization.

Sinaleiro

Bloco B
Piso 2

Planta de Emergência



TELEFONE DE EMERGÊNCIA
112

- LEGENDA - LEGEND
- VOCE ESTÁ AQUI / YOU ARE HERE
 - EXTINTOR / FIRE EXTINGUISHER
 - MANGOTE / FIRE HOSE
 - BOTÃO DE ALARME / ALARM PUSH-BUTTON
 - QUADEIRO ELÉCTRICO / ELECTRIC BOARD
 - VIA DE EVACUAÇÃO / EMERGENCY EXIT
 - VIA DE EVACUAÇÃO ALTERNATIVA / ALTERNATIVE EMERGENCY EXIT
 - CORTE DE ENERGIA / ENERGY CUT
 - CORTE PARCIAL DE ENERGIA / PARTIAL ENERGY CUT

EM CASO DE INCÊNDIO P

Se descobrir um incêndio:

- Mantenha-se calmo, não grite nem corra.
- Comunique rapidamente à recepção a localização do fogo.
- Ataque o fogo com os meios ao seu alcance, sem correr riscos inúteis.
- Se não conseguir apagar o fogo, abandone imediatamente o local.
- Dirija-se para a saída, seguindo a sinalização de segurança.
- Caminhe baixado para não respirar a fumaça.

Se ouvir o sinal de alarme:

- Dirija-se calmamente para a saída, seguindo a sinalização de segurança.
- Feche as portas ao sair.
- Nunca utilize os elevadores.
- Obedeça às instruções da Direção e não volte para trás sem autorização.

IN CASE OF FIRE GB

If you discover a fire:

- Keep calm. Do not shout and not run.
- Inform immediately the reception desk about where you have discovered the fire.
- Fight the fire with the means you have, but without taking personal risks.
- If you can not extinguish the fire, leave immediately the place.
- Go to the exit, following the security signs.
- Walk bounded in order to avoid breathing the smoke.

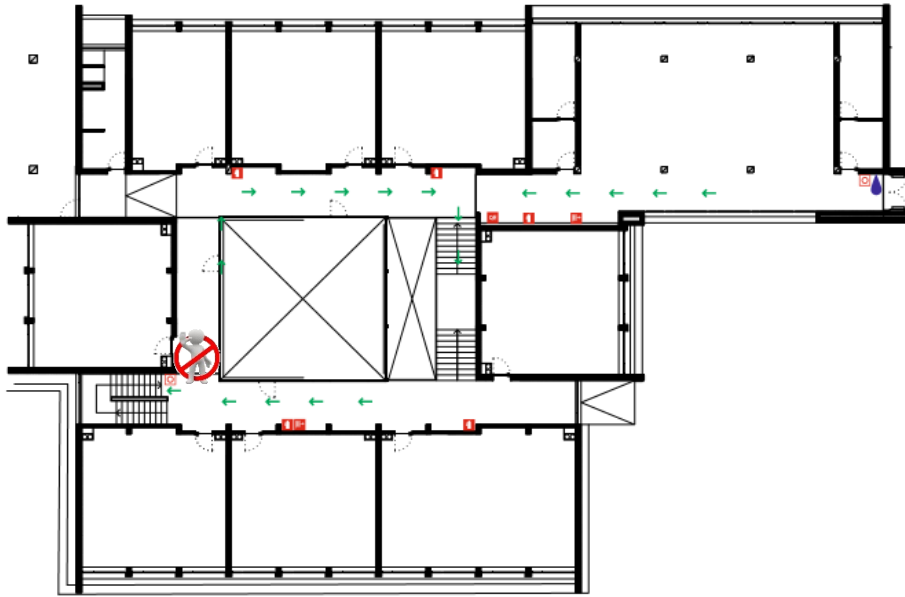
If you hear the fire alarm:

- Walk calmly to the exit following the security signs.
- Close the doors behind you.
- Do not use de lift.
- Follow the instructions of the Direction and do not go back without authorization.

Sinaleiro

Bloco D
Piso 0

Planta de Emergência



Sinaleiro

Bloco D e E
Piso 1

TELEFONE DE EMERGÊNCIA
112

LEGENDA - LEGEND

VOCE ESTÁ AQUÍ YOU ARE HERE	VIA DE EVACUAÇÃO EMERGENCY EXIT
EXTINTOR FIRE EXTINGUISHER	VIA DE EVACUAÇÃO ALTERNATIVA ALTERNATIVE EMERGENCY EXIT
CARRETIL FIRE HOSE	CORTE DE ENERGIA ENERGY CUT
BOTÃO DE ALARME ALARME PUSH-BUTTON	CORTE PARCIAL DE ENERGIA PARTIAL ENERGY CUT
QUADEIRO ELÉCTRICO ELECTRIC BOARD	

EM CASO DE INCÊNDIO P

Se descobrir um incêndio:
- Mantenha-se calmo, não grite nem corra.
- Comunique rapidamente à recepção a localização do fogo.
- Apague o fogo com os meios ao seu alcance, sem correr riscos pessoais.
- Se não conseguir apagar o fogo, abandone imediatamente o local.
- Dirija-se para a saída, seguindo a sinalização de segurança.
- Caminhe baixado para não respirar o fumo.

Se ouvir o sinal de alarme:
- Dirija-se calmamente para a saída, seguindo a sinalização de segurança.
- Feche as portas ao sair.
- Nunca utilize os elevadores.
- Obedeça às instruções da Direção e não volte para trás sem autorização.

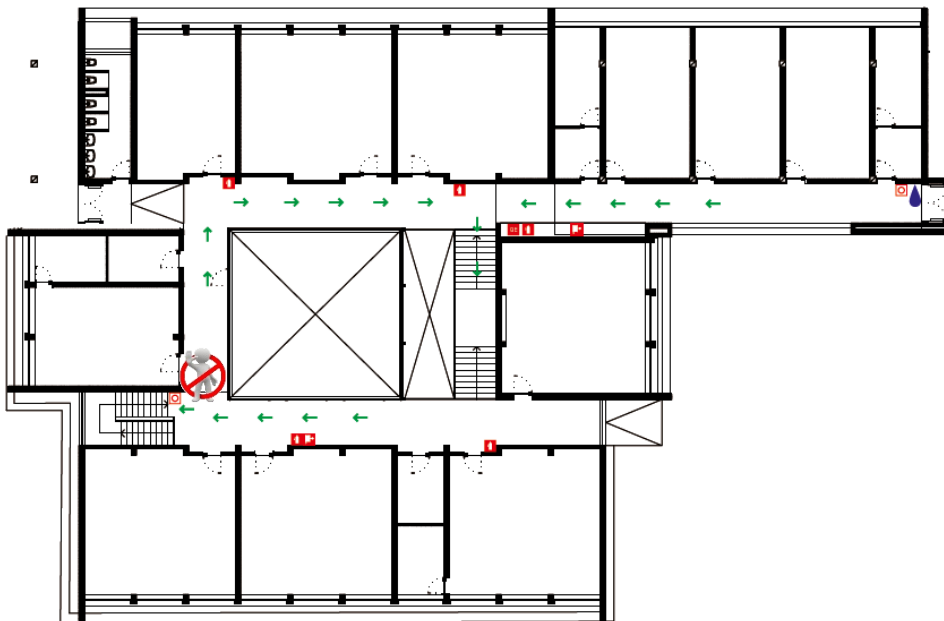
IN CASE OF FIRE GB

If you discover a fire:
- Keep calm. Do not shout and not run.
- Inform immediately the reception desk about where you have discovered the fire.
- Fight the fire with the means you have, but without taking personal risks.
- If you can not extinguish the fire, leave immediately the place.
- Go to the exit, following the security signs.
- Walk bounded in order to avoid breathing the smoke.

If you hear the fire alarm:
- Walk calmly to the exit following the security signs.
- Close the doors behind you.
- Do not use of lift.
- Follow the instructions of the Direction and do not go back without authorization.

A2010

Planta de Emergência



Sinaleiro

Bloco D e E
Piso 2

TELEFONE DE EMERGÊNCIA
112

LEGENDA - LEGEND

VOCE ESTÁ AQUÍ YOU ARE HERE	VIA DE EVACUAÇÃO EMERGENCY EXIT
EXTINTOR FIRE EXTINGUISHER	VIA DE EVACUAÇÃO ALTERNATIVA ALTERNATIVE EMERGENCY EXIT
CARRETIL FIRE HOSE	CORTE DE ENERGIA ENERGY CUT
BOTÃO DE ALARME ALARME PUSH-BUTTON	CORTE PARCIAL DE ENERGIA PARTIAL ENERGY CUT
QUADEIRO ELÉCTRICO ELECTRIC BOARD	

EM CASO DE INCÊNDIO P

Se descobrir um incêndio:
- Mantenha-se calmo, não grite nem corra.
- Comunique rapidamente à recepção a localização do fogo.
- Apague o fogo com os meios ao seu alcance, sem correr riscos pessoais.
- Se não conseguir apagar o fogo, abandone imediatamente o local.
- Dirija-se para a saída, seguindo a sinalização de segurança.
- Caminhe baixado para não respirar o fumo.

Se ouvir o sinal de alarme:
- Dirija-se calmamente para a saída, seguindo a sinalização de segurança.
- Feche as portas ao sair.
- Nunca utilize os elevadores.
- Obedeça às instruções da Direção e não volte para trás sem autorização.

IN CASE OF FIRE GB

If you discover a fire:
- Keep calm. Do not shout and not run.
- Inform immediately the reception desk about where you have discovered the fire.
- Fight the fire with the means you have, but without taking personal risks.
- If you can not extinguish the fire, leave immediately the place.
- Go to the exit, following the security signs.
- Walk bounded in order to avoid breathing the smoke.

If you hear the fire alarm:
- Walk calmly to the exit following the security signs.
- Close the doors behind you.
- Do not use of lift.
- Follow the instructions of the Direction and do not go back without authorization.

A2010