



Absentismo - Ano letivo 2015|16

Pessoal Docente e não Docente

setembro a dezembro

No 1.º período a escola teve ao serviço 131 docentes com componente letiva, 4 docentes sem componente letiva e uma psicóloga. O presente relatório analisa o absentismo dos não docentes nos meses de setembro a dezembro.

Não foram contabilizados os funcionários com atestado por doença de longa duração (maior ou igual a 12 dias), licença de maternidade, paternidade, casamento e falecimento de familiar. Neste estudo foi considerado que no pessoal docente, com componente letiva, 5 tempos equivale a um dia e que nos restantes 8 tempos equivale a um dia.

Verificou-se que a maioria do pessoal docente/psicóloga não faltou no período analisado (gráfico n.º 1).

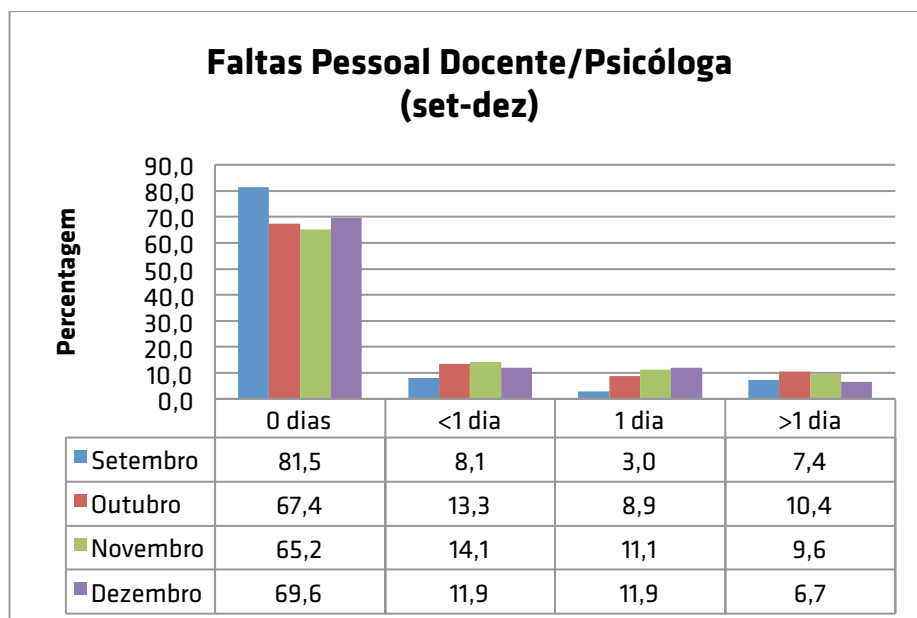


Gráfico n.º 1 – Faltas Pessoal Docente/Psicóloga (set-dez)

Quando analisado apenas o pessoal docente, com componente letiva, verificou-se que a maioria não faltou no período analisado (gráfico n.º 2).

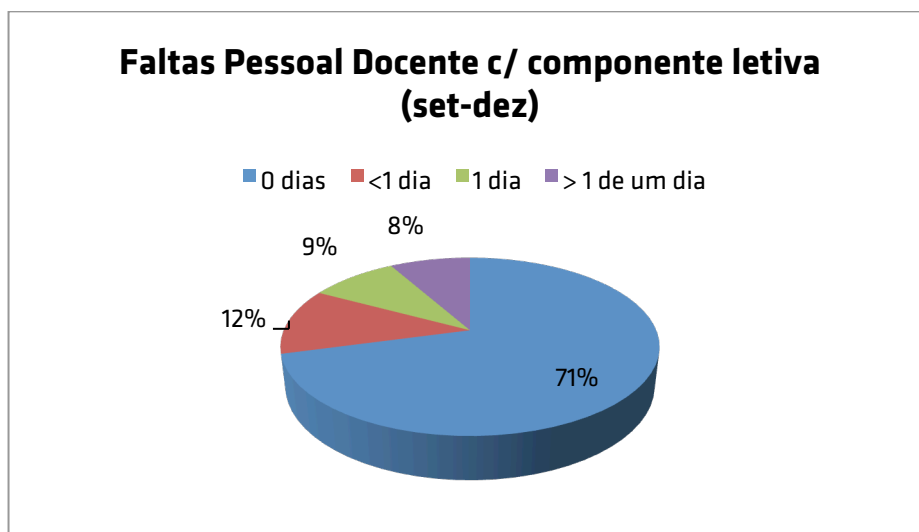


Gráfico n.º 2 – Faltas Pessoal Docente c/ componente letiva (set-dez)

Considerando o pessoal docente com componente letiva, por grupo disciplinar, verificou-se que na totalidade dos grupos a maioria dos docentes, no período considerado, tem zero faltas (Gráfico n.º 3).

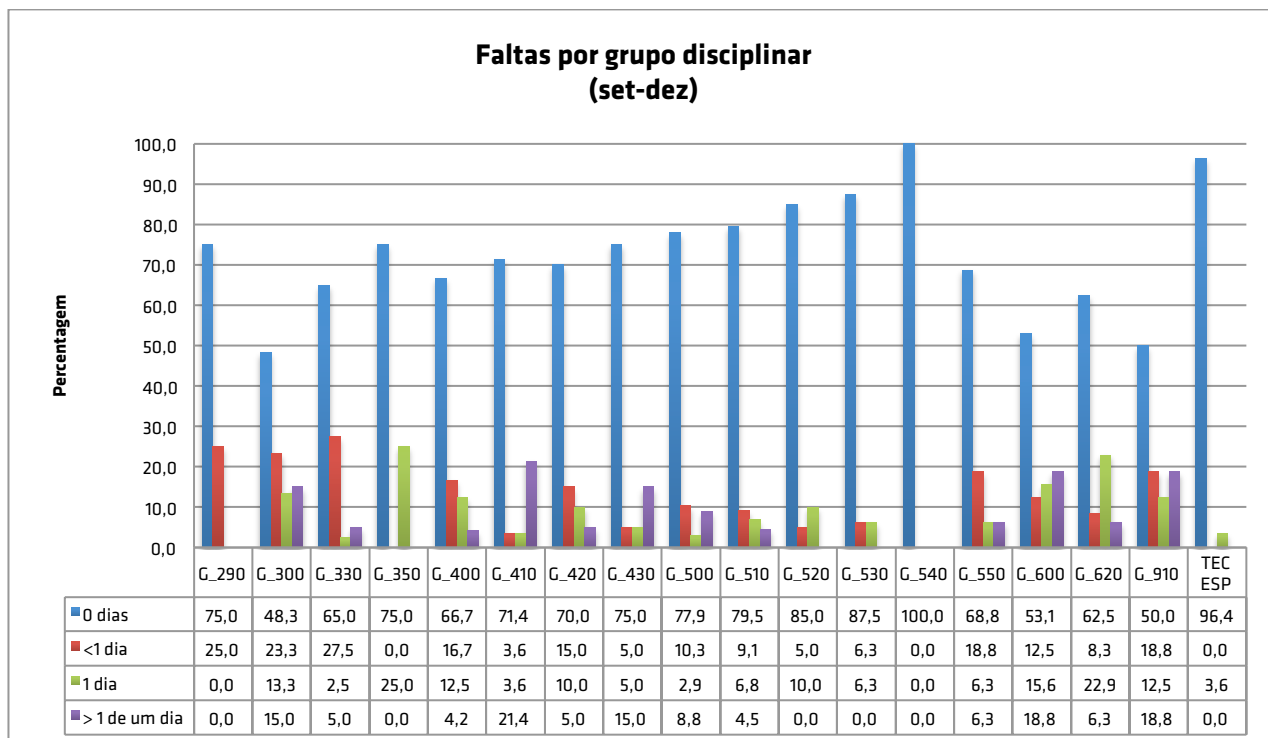


Gráfico n.º 3 – Faltas por grupo disciplinar (set-dez)

Relativamente ao pessoal docente, sem componente letiva, e à psicóloga verificou-se que a maioria também nunca faltou no período considerado (Gráfico n.º 4).

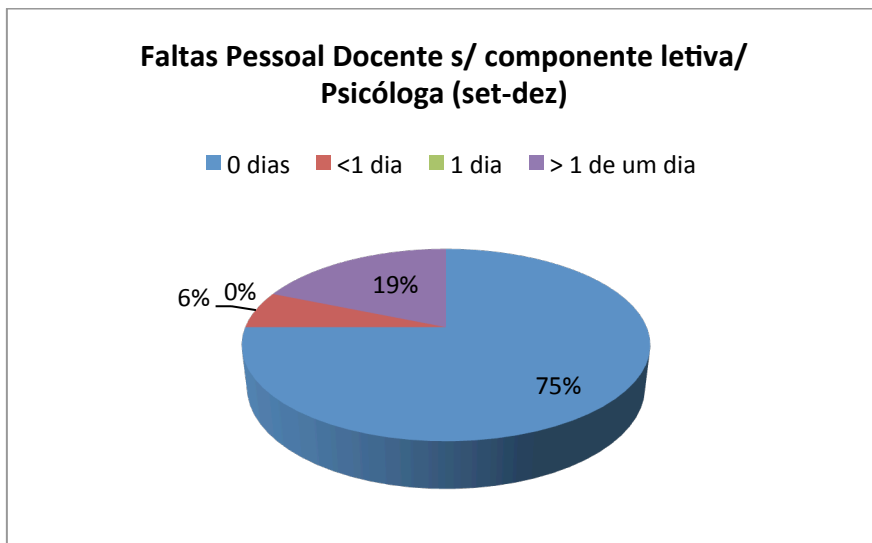


Gráfico n.º 4 - Faltas Pessoal Docente s/ componente letiva/Psicóloga (set-dez)

Verificou-se ainda que a maioria do pessoal não docente é muito assídua (Gráfico n.º 5).

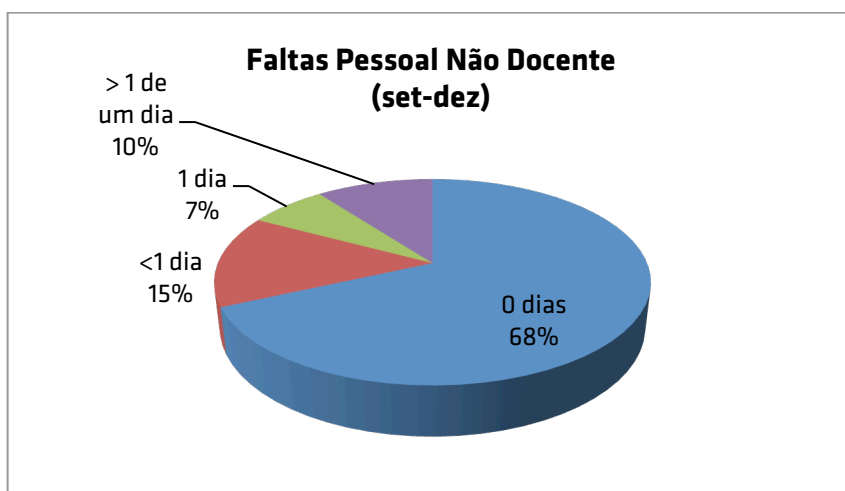


Gráfico n.º 5 - Faltas Pessoal não Docente (set-dez)

Quando se analisou o número de faltas do pessoal não docente, por categorias, verificou-se que a maioria não faltou no período analisado (Gráficos n.º 6 e 7).

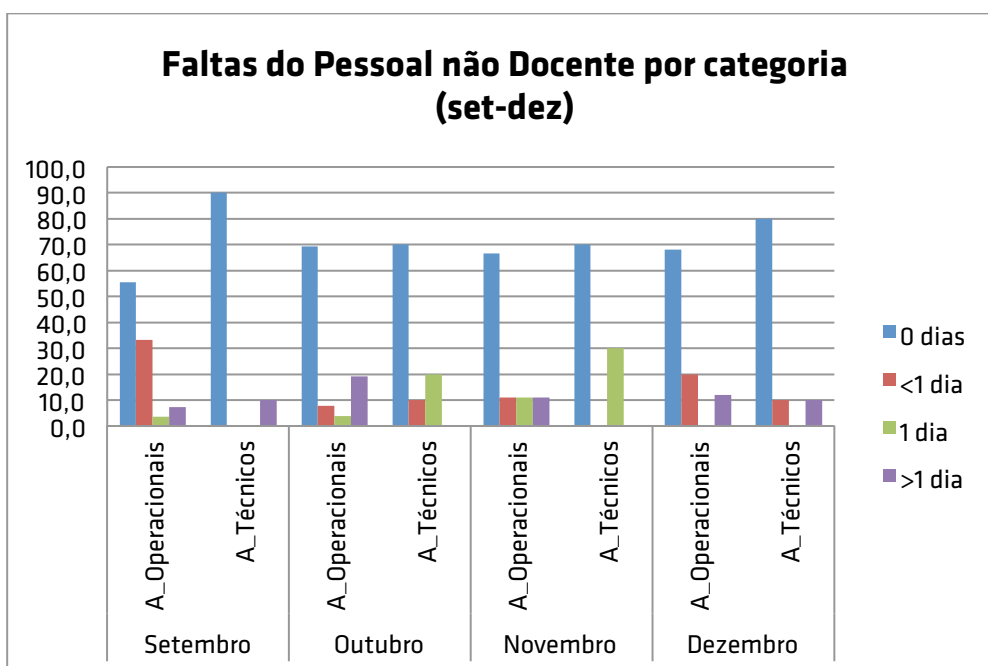


Gráfico n.º 6 - Faltas do Pessoal não Docente por categoria (set-dez)

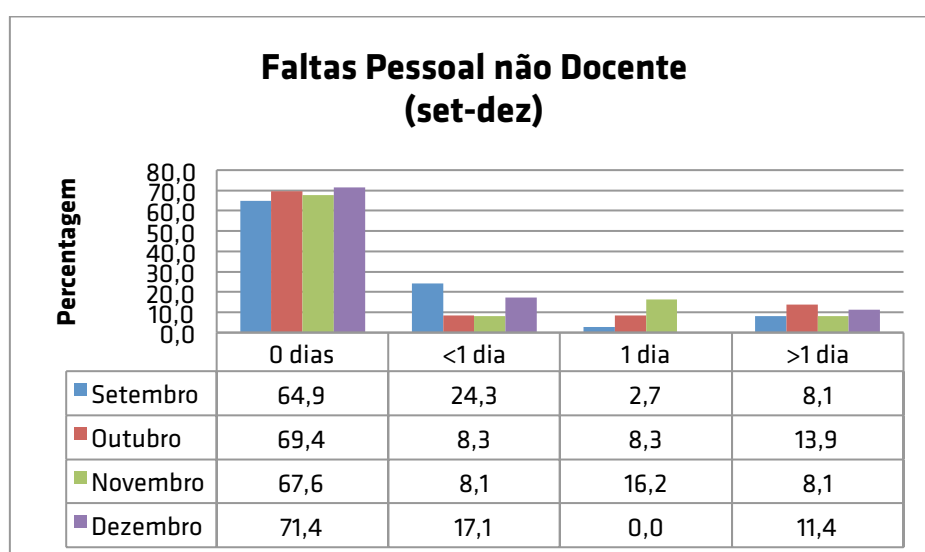


Gráfico n.º 7 - Faltas do Pessoal não Docente (set-dez)

Vila do Conde, 02 de março de 2016

O Núcleo de Autoavaliação da Escola