

## Assiduidade do Pessoal 2º período de 2014/15

### Corpo docente

- \* Não foram contabilizados no estudo, os Professores com atestado de longa duração de Doença, Gravidez e Maternidade.
- \* Não foram contabilizados os dias de Férias.
- \* A cada 5 tempos corresponde 1 dia.
- \* Se o número de tempos for inferior a 5 tempos converte-se em 1 dia.
- \* Nos técnicos superiores a cada 8 tempos corresponde 1 dia. Se o número de tempos for inferior a 8 tempos converte-se em 1 dia.
- \* Encontram-se 9 docentes com atestado de longa duração e doença prolongada em janeiro e fevereiro, Os atestados de maternidade e acidente em serviço de 2 docentes terminaram em janeiro.

### Grupo disciplinar

Grupo	Nº de Professores no Grupo	JAN	FEV	MAR	Total	Nº faltas possíveis por Grupo	% faltas por Grupo Disciplinar
G_290	1	0	0	0	0	52	0,00%
G_300	17	22	8	6	36	884	4,07%
G_330	9	10	5	4	19	468	4,06%
G_350	1	0	0	0	0	52	0,00%
G_400	6	17	4	28	49	312	15,71%
G_410	9	1	8	3	12	468	2,56%
G_420	5	6	7	4	17	260	6,54%
G_430	5	1	1	0	2	260	0,77%
G_500	15	6	2	3	11	780	1,41%
G_510	11	4	0	6	10	572	1,75%
G_520	9	6	1	1	8	468	1,71%
G_530	4	0	0	0	0	208	0,00%
G_540	3	0	1	0	1	156	0,64%
G_550	4	1	0	1	2	208	0,96%
G_600	8	27	17	9	53	416	12,74%
G_620	12	27	7	2	36	624	5,77%
G_910	2	1	2	2	5	104	4,81%
TEC ESP	7	0	6	0	6	364	1,65%
TEC SUP	5	0	0	0	0	260	0,00%
<b>Total</b>		<b>129</b>	<b>69</b>	<b>69</b>	<b>267</b>	<b>6916</b>	<b>3,86%</b>

### Tipo de faltas dos docentes

Meses	Por conta do período das férias	Doença/Trat. Ambulatório (próprio)	Matern./Assist./Trat. Ambulatório (familiares)	Trab.Est/Formação	Cump. de obrig. / Outras	Greve	Actividade sindical - reuniões	Total de faltas	Distribuição das faltas no período letivo
JAN	46	52	8	0	23	—	—	129	48,31%
FEV	23	19	9	5	13	—	—	69	25,84%
MAR	19	29	3	2	7	9	0	69	25,84%
<b>Total</b>	<b>88</b>	<b>100</b>	<b>20</b>	<b>7</b>	<b>43</b>	<b>9</b>	<b>0</b>	<b>267</b>	<b>100,00%</b>
<b>Percentagem relativa ao total do número de faltas possíveis</b>	1,27%	1,45%	0,29%	0,10%	0,62%	0,13%	0,00%	<b>3,86%</b>	

## Assiduidade do Pessoal 2º período de 2014/15

### Corpo não docente

- \* Não foram contabilizadas as faltas de atestado de longa duração.
- \* Não foram contabilizados os dias de Férias.
- \* A cada 8 tempos corresponde 1 dia.
- \* Se o número de tempos for inferior a 8 tempos converte-se em 1 dia.
- \* Encontram-se de atestado médico de longa duração 5 funcionárias em janeiro e 7 nos restantes meses.

### Faltas mensais por categoria

	Nº de funcionários na categoria	Janeiro	Fevereiro	Março	TOTAL	Faltas na Categoria (%)
<b>N3_Assistente Técnico</b>	12	3,5	3,5	2	<b>9</b>	1,4%
<b>N4_Assistente Operacional</b>	30	26,5	47	23,5	<b>97</b>	6,2%
	<b>Total de faltas</b>	<b>30</b>	<b>50,5</b>	<b>25,5</b>	<b>106</b>	4,85%
	Faltas relativas ao total mensal de faltas possíveis	3,6%	7,1%	4,0%	4,85%	

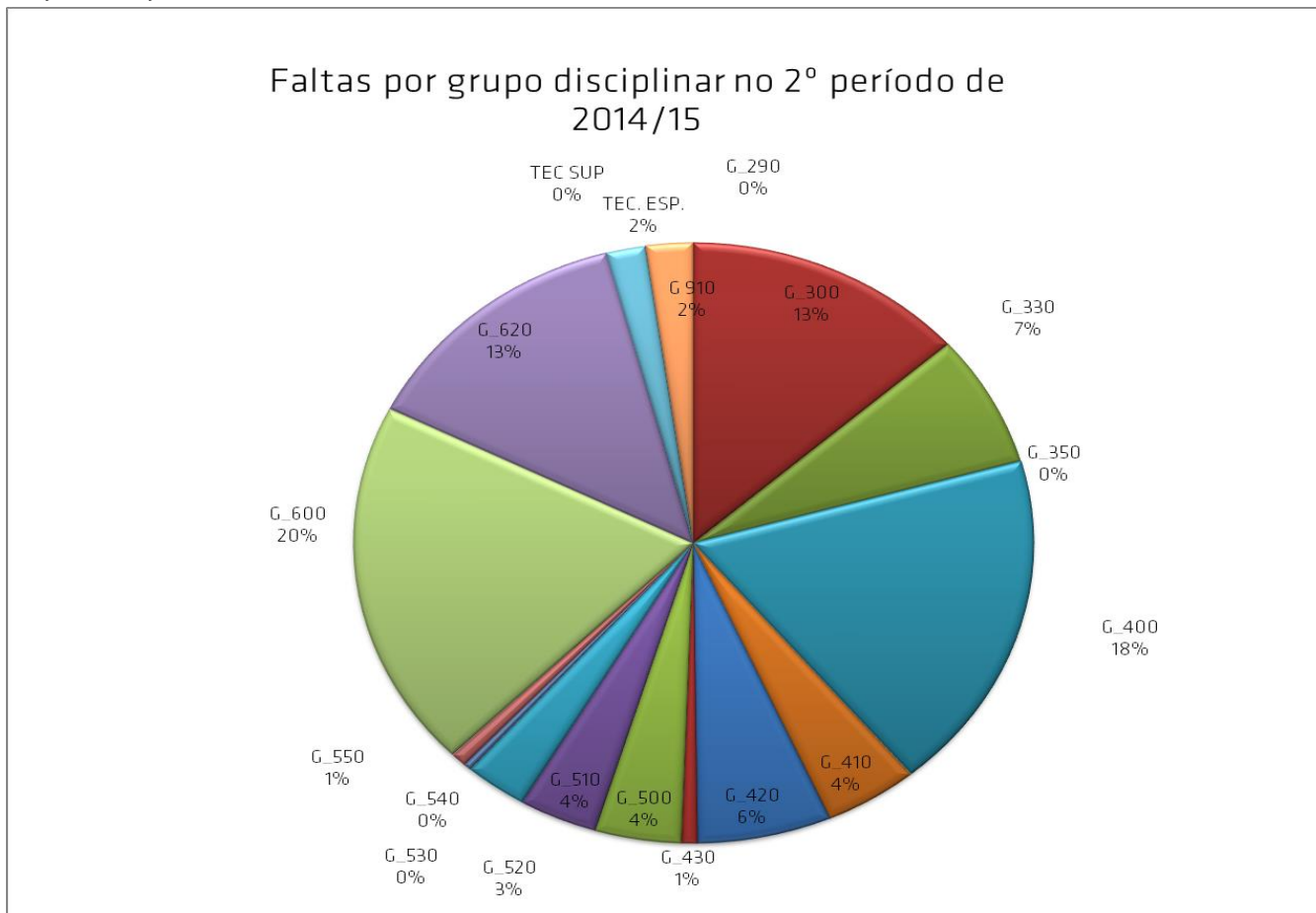
### Faltas mensais por tipo de falta

	Por conta do período das férias	Doença/ Trat. Ambulatório (próprio)	Matern. Assist/ Trat. Ambulatório (familiares)	Trab.Est/ Formação	Cump.Obrig. / Outras	Greve	Total de faltas	Total de faltas possíveis
<b>Janeiro</b>	3	11	10	0	6	0	<b>30</b>	840
<b>Fevereiro</b>	2,5	24	6	0	2	16	<b>50,5</b>	714
<b>Março</b>	2,5	5	2	0	0	16	<b>25,5</b>	630
<b>Total de faltas</b>	<b>8</b>	<b>40</b>	<b>18</b>	<b>0</b>	<b>8</b>	<b>32</b>	<b>106</b>	2184
% de faltas	7,55%	37,74%	16,98%	0,00%	7,55%	30,19%	100,00%	2184
%faltas relativa ao total do nº de faltas possíveis	0,37%	1,83%	0,82%	0,00%	0,37%	1,47%	4,9%	

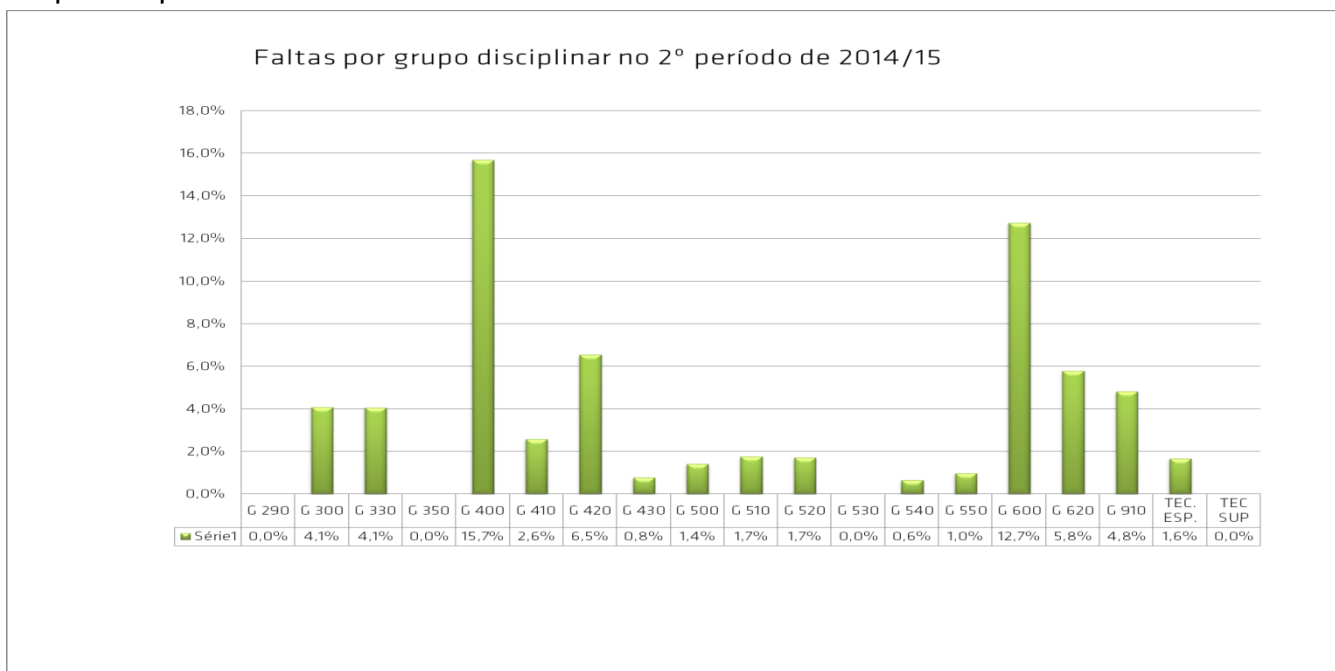
## Assiduidade do Pessoal 2º período de 2014/15

### Corpo docente

### Grupo disciplinar

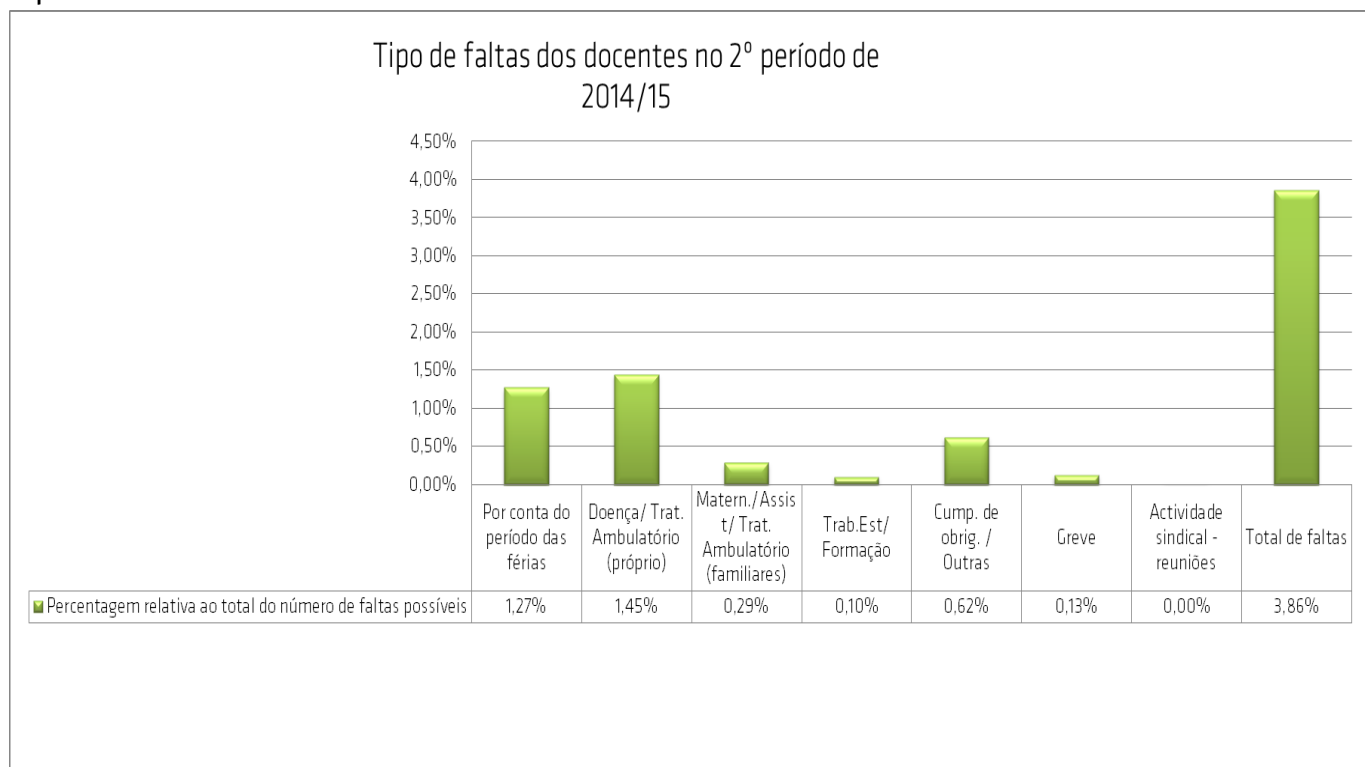


### Grupo disciplinar

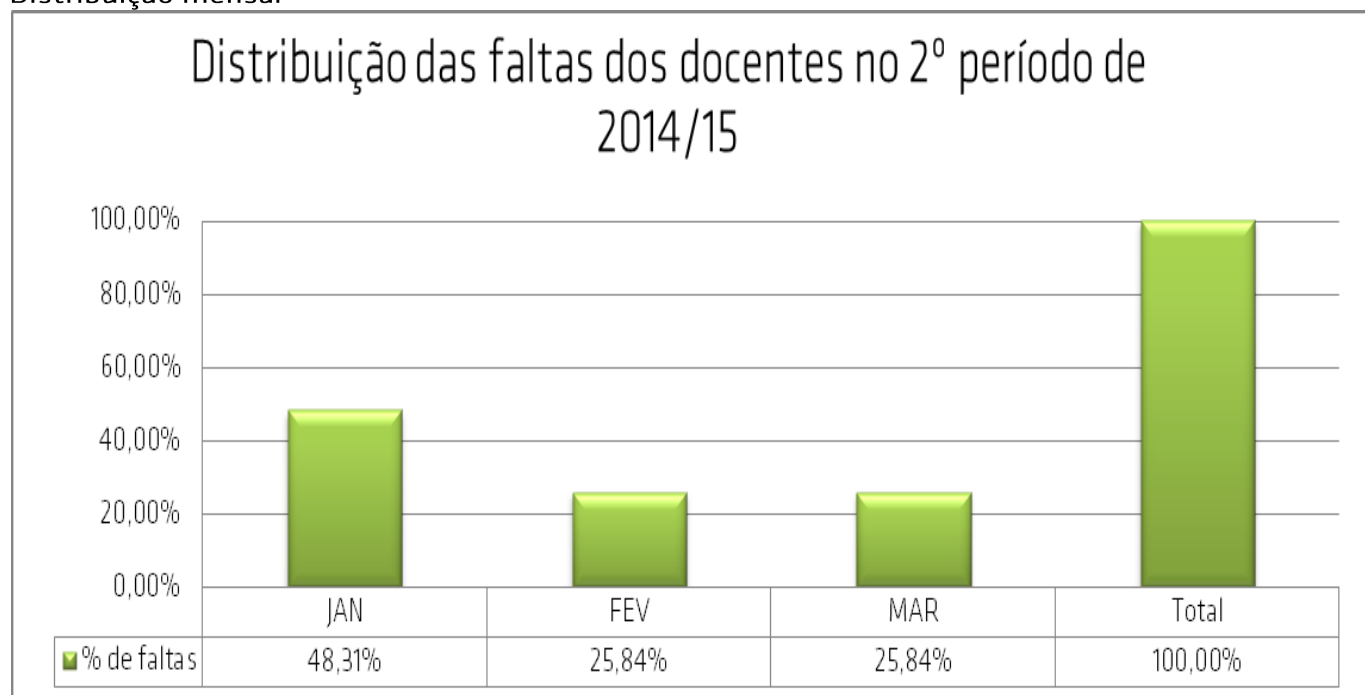


## Assiduidade do Pessoal 2º período de 2014/15

### Tipo de faltas



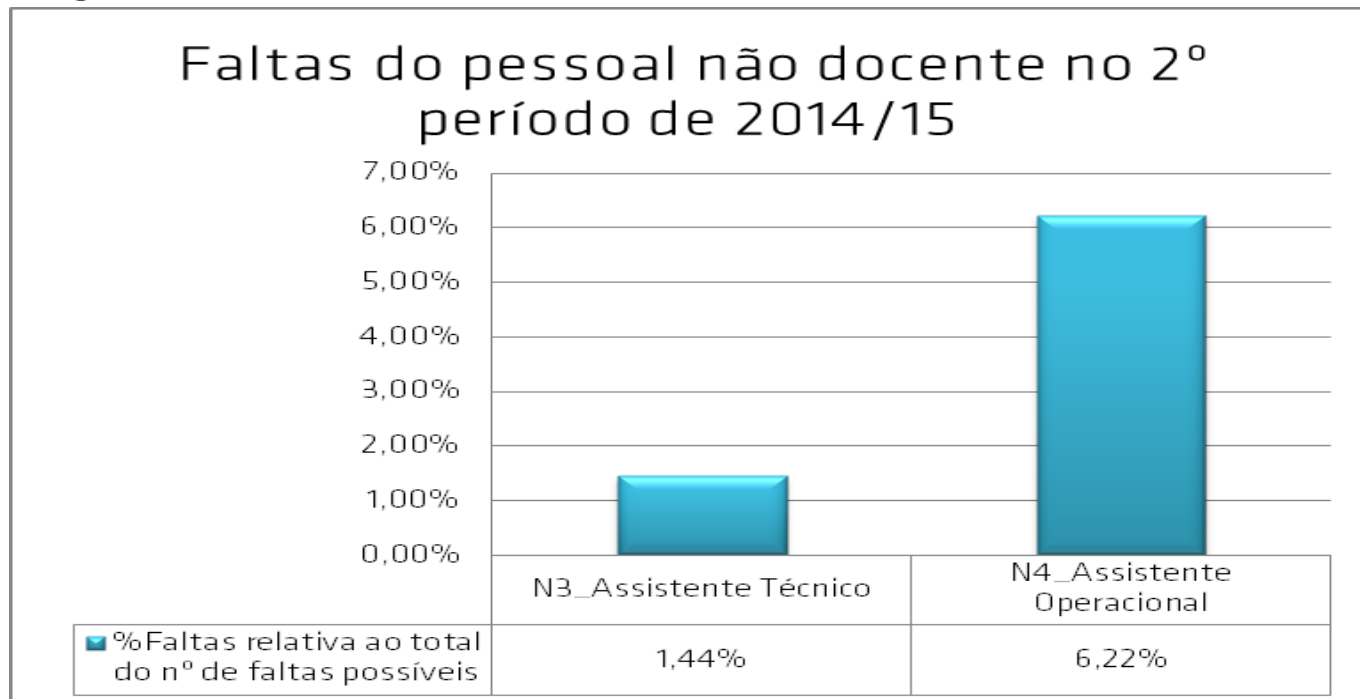
### Distribuição mensal



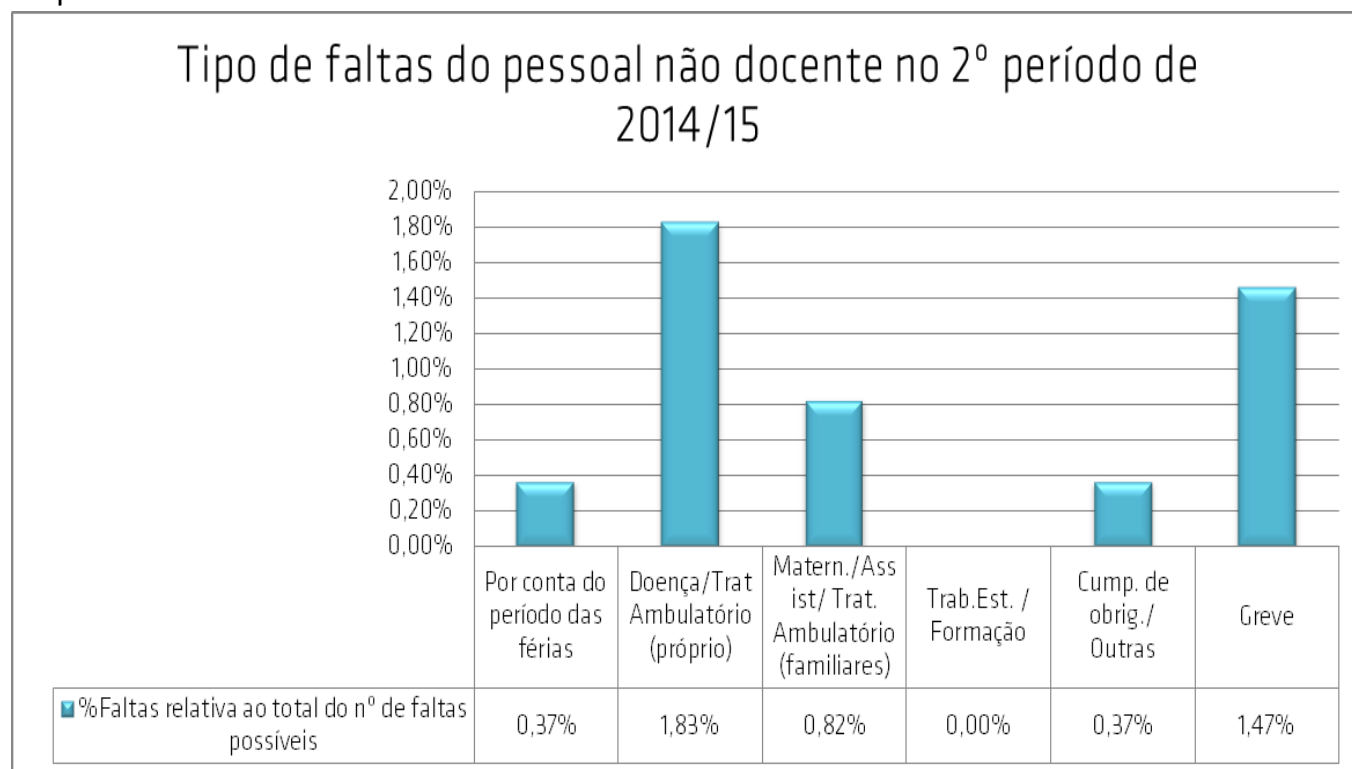
## Assiduidade do Pessoal 2º período de 2014/15

### Corpo não docente

#### Categoria

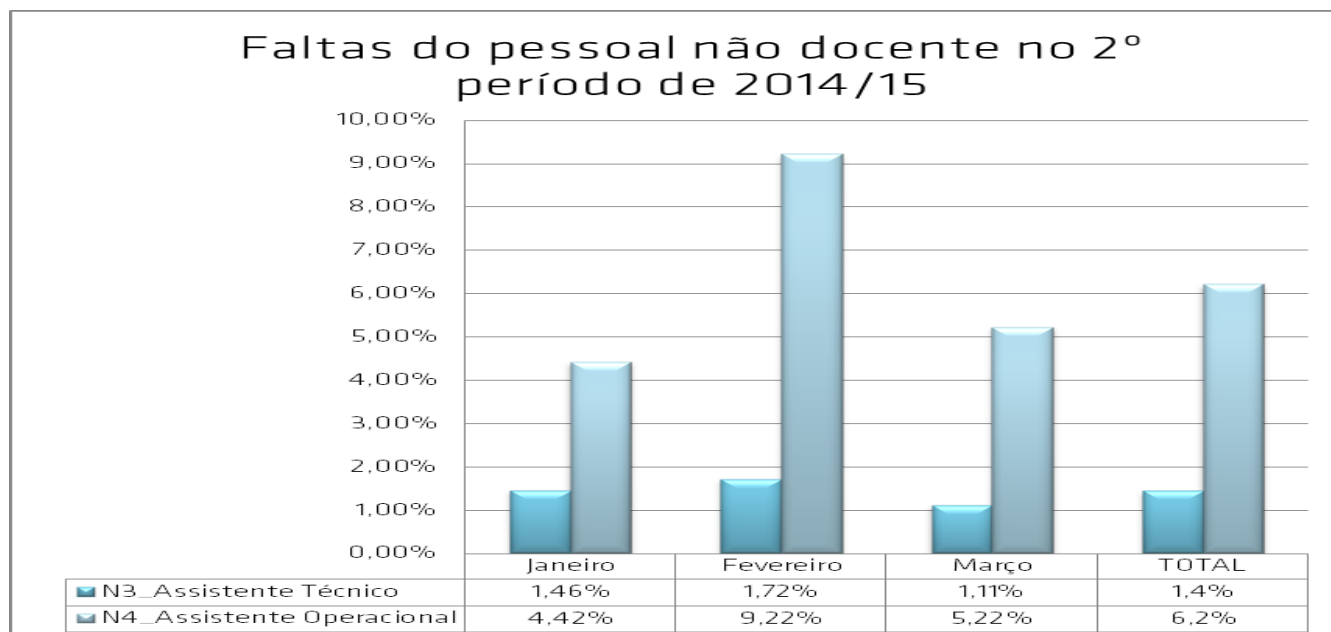


#### Tipo de faltas



## Assiduidade do Pessoal 2º período de 2014/15

Percentagem de faltas relativa ao total do nº de faltas possíveis.



### Distribuição mensal

